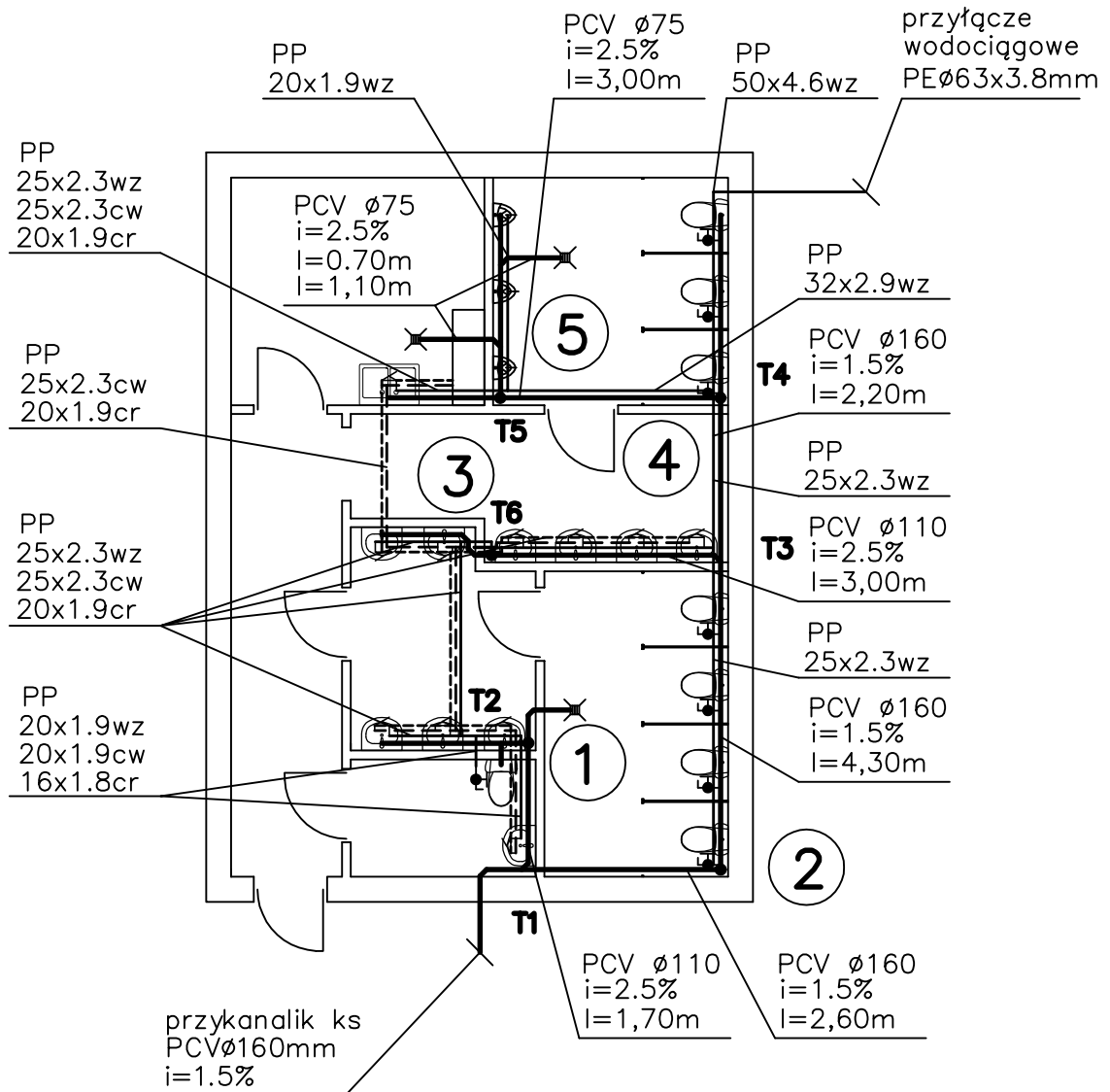


# RZUT PIWNIC



projektant	mgr inż. Andrzej URBANOWICZ nr upr. SUW 1/96 spec. instalacyjna PDL/IS/1600/01	JACWIESKIE CENTRUM ARCHEOLOGICZNE m. Suwałki, ul. Studzieniczne dz. nr geod. 20027, 20028	skala: 1:100
	10.04.2025r.	Instalacja cwu, wod.-kan. Rzut piwnic	S1